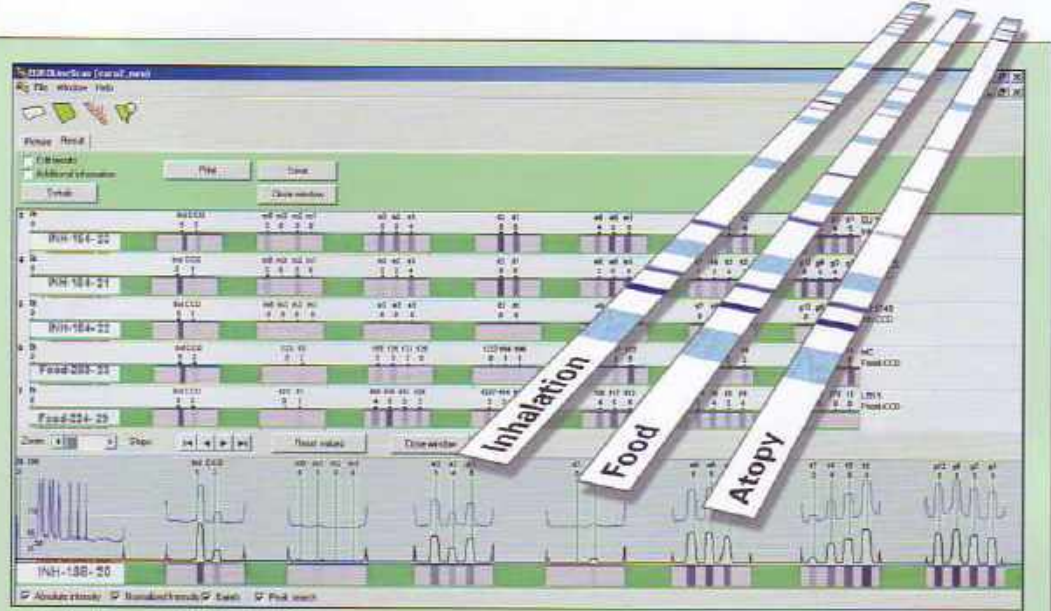




## EUROLINE test sistemi ile çeşitli alerji panellerinin kesin serolojik tanısı: Hızlı test performansı, otomatik inkübasyon ve tam otomatik değerlendirme

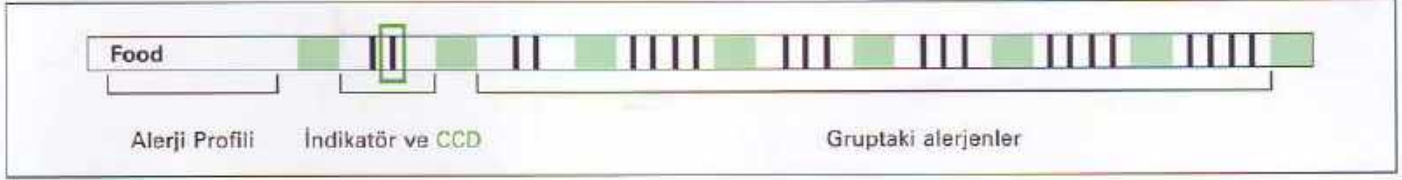


- Tek inkübasyon ile 36 farklı parametreye kadar çeşitli alerji gruplarını saptayabilen etkin yöntem,
- Kullanılan alerjen ekstraktlarının kapsamlı iç kalite kontrolü,
- EUROBlotMaster cihazı ile otomatik inkübasyon olanağı,
- Laboratuvar gereksinimlerine göre uyarlanabilen Türkçe EUROLineScan yazılım programı ile sonuçların otomatik olarak değerlendirilmesi ve yazdırılması,
- Test sonuçlarının RAST/EAST sistemine göre sınıflandırılması,
- Phadia CAP sistemi ile mükemmel korelasyon,
- Özellikle pediatrik test paneli için az miktarda (sadece 100 µl) serum/plazma ile çalışma olanağı,
- Tüm profillerde çapraz-reaktif karbonhidrat determinantlarına (CCD) karşı oluşan spesifik IgE antikörlerinin saptanabilmesi,
- Hızlı test performansı sadece 400 µl serum/plazma ile yaklaşık 2,5 saat,
- Çeşitli alerji etkenleri için geliştirilmiş alerji panelleri:
  - Solunum
  - Gıda
  - Çapraz reaksiyonlar
  - Atopi
  - Pediatrik
  - Böcek toksinleri





## Alerji tanısı için geliştirilmiş EUROLINE Immunblot Membranları

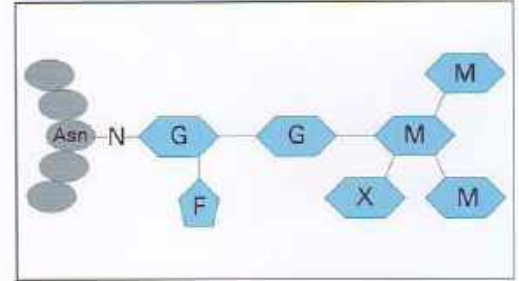


### SPESİFİK IgE SONUÇLARININ KLİNİK TABLO İLE UYUMUNUN SAPTANMASI İÇİN EK İNDİKATÖR OLARAK CCD BANDI KULLANIMI

Alerjenlerin çoğu glukoprotein yapısındadır. Glukoprotein yapıları protein molekülünün iskeletine bağlanan oligosakkarit yan zincirleri içerirler. Bazı durumda, hastalar, bu karbohidrat yapısına karşı antikor üretirler. CCD 'Cross reactive carbohydrate determinant' (Çapraz reaksiyona neden olan karbohidrat belirleyicisi) olarak tanımlanır. CCD'ler bitkisel ve hayvansal kökenli birçok alerjide bulunmaktadır. Moleküler yapılarındaki belirgin benzerlik nedeni ile güçlü çapraz reaksiyonlara sebep olurlar.

CCD'lere karşı oluşan spesifik IgE'lerin önemi henüz tam olarak anlaşılmamış olsa da, çoğu alerji olgusunun tanısı aşamasında, pozitif sonuçların yorumlanmasında karışıklığa neden olabileceği açıktır. Tanı aşamasında karışıklığa neden olabilecek bu çapraz reaksiyonları gösteren CCD bandı, özellikle klinik tablo ile uyuşmayan IgE pozitifliklerinde yararlı bilgi sağlayarak sonuçların doğru yorumlanmasına katkı sağlar. CCD'ye karşı oluşan spesifik IgE antikorlarının saptanması aşağıdaki durumlar için yararlı bilgi verir:

- Saptanan spesifik IgE sonuçları ile klinik semptomlar uyumsuzsa,
- Bitkisel gıdalar için çok sayıda pozitif spesifik IgE sonucu elde edilmişse,
- Polen alerjisi olan bireylerde, iş yaşamı ile direkt ilişkisi olmaksızın gözlemlenen CCD- zengin lateks duyarlılığı varsa,
- Klinik semptomlar veya pozitif anamnez olmaksızın bal arısı veya eşek arısı toksinine karşı saptanan spesifik IgE antikorların varlığında.



CCD yapısı



CCD'ye bağlı çapraz reaktivite olasılığı

### Sadece Üç İnkübasyon Aşamasından Oluşan Kolay Test Uygulaması

#### Miktar optimize versiyon

100 µl serum/plazma, 1:11 dilüsyon,  
Gecelik inkübasyon,  
Standart inkübasyon tepsisi

#### Süre optimize versiyon

1 ml dilüe edilmemiş serum/plazma,  
60 dak. inkübasyon süresi,  
Standart inkübasyon tepsisi

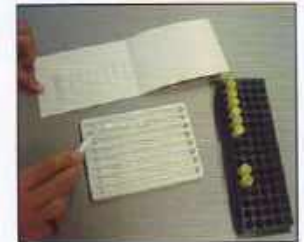
#### Miktar / Süre optimize versiyon

400 µl dilüe edilmemiş serum/plazma,  
60 dak. inkübasyon süresi,  
Özel inkübasyon tepsisi



- 1) Serum/Plazma inkübasyonu
- 2) Yıkama (3x5 dak.)
- 3) Konjugat inkübasyonu (60 dak.)
- 4) Yıkama (3x5 dak.)
- 5) Kromojen substrat inkübasyonu (10 dak.)
- 6) Durulama ve kurumaya bırakma

**Toplam inkübasyon süresi : 2.5-3 saat**



- Kısa inkübasyon süresi : 2,5 ila 3 saat arasındadır
- Immunblot membranları için kolay ve hızlı yıkama adımları: her membran için yaklaşık 2 saniyedir
- Kullanıma hazır reaktifler - dilüsyon için vakit kaybı yoktur
- Tüm üreticiler arasında en küçük serum/plazma hacmi (her alerji profili için sadece 100 µl) - pediatri için uygun hale getirilmiştir
- İnkübasyon için sadece bir çalkalayıcı gereklidir, düşük maliyetlidir ve az yer kaplamaktadır
- EUROBlotMaster vb. cihazlar kullanarak otomatik inkübasyon avantajı

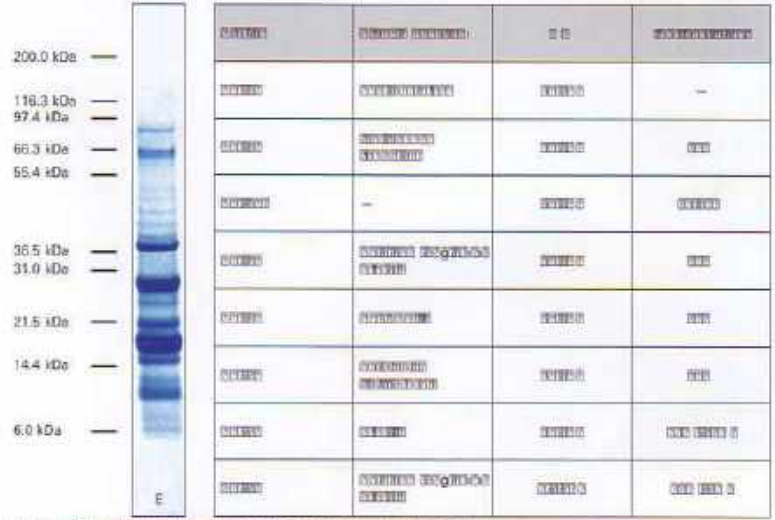


## EUROIMMUN AG'de Alerjen kalite kontrolü

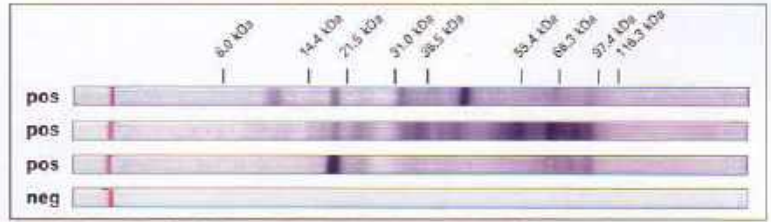
Alerjen ve antikorlar için uluslararası standartların olmaması nedeni ile alerji tanısında kullanılan test sistemlerinin değişkenliği bilinen bir problemdir. Bu durum, test sonuçlarında sapmalara neden olmakta ve test sistemlerinin karşılaştırılmasını karışık hale getirmektedir. Bir alerji testinin yüksek kalitede olması için, **alerjenler çok dikkatli ve titiz hazırlanmalı ve saflaştırılmalıdır**. Doğal alerjen ekstraktlarının kullanımı, in vitro alerji testinin karakteristiğini etkileyen en önemli faktördür çünkü kullanılan bu kompleks karışımlar, birçok farklı substrat içermektedir.

Alerjen ekstraktlarının saflığını ve kalitesini kendi test sisteminde sağlamak için, **EUROIMMUN geniş çaplı bir kalite kontrol uygulamaktadır**. İlk adımda alerjen ekstraktının içerdiklerini saptamak için **jel elektroforez (SDS-page)** yöntemi kullanılır. Jel elektroforez yöntemi ile proteinler moleküler ağırlıklarına göre ayrılır, böylece karışım içeriğinin saflığı saptanır. İkinci adımda ise westernblot yöntemi ile ekstrakta bulunan **aktif alerjik proteinler**, spesifik IgE'lere bağlanabilme yeteneklerine göre değerlendirilir.

Ekstrakt karışımını oluşturan bileşenlerin analizine ek olarak **fonksiyon testi de** yapılmaktadır. Bunun için alerjen ekstraktları, test sisteminde kullanılan katı faza eklenir ve daha sonra ise elde edilen sonuçlar, önceki sonuçlar ile karşılaştırılır. Ayrıca EUROIMMUN düzenli olarak ürünlerini diğer test sistemleri ile karşılaştırarak **'korelasyon çalışmaları'** yapmaktadır. Korelasyon örneği olarak seçilmiş alerjenler Phadia Cap sistem ile karşılaştırmalı tablolar halinde aşağıda sunulmuştur.



SDS-PAGE yöntemiyle alerjenlerin saflığı kontrol edilmiştir.



"Huş ağacı t3" alerjeni kalite kontrol sertifikasından alıntı

		Phadia'nın CAP Sistemi ile Mükemmel Korelasyon						
		Çayır Otu (Timoti) (g6; n=94)						
Phadia CAP	6	0	0	0	0	0	0	0
	5	0	0	0	0	2	13	0
	4	0	0	0	2	6	9	0
	3	0	3	1	6	6	0	0
	2	4	6	4	4	0	0	0
	1	3	2	0	0	0	0	0
	0	23	0	0	0	0	0	0
	EAST sınıfı	0	1	2	3	4	5	6
		EUROIMMUN EUROLINE						
		Huş Ağacı (t3; n=97)						
Phadia CAP	6	0	0	0	0	0	0	0
	5	0	0	0	0	2	6	0
	4	0	0	0	2	6	5	0
	3	0	0	0	4	10	1	0
	2	2	2	11	4	1	0	0
	1	4	2	1	0	0	0	0
	0	33	3	0	0	0	0	0
	EAST sınıfı	0	1	2	3	4	5	6
		EUROIMMUN EUROLINE						
		Dermatophagoides pt. (d1; n=44)						
Phadia CAP	6	0	0	0	0	0	0	0
	5	0	0	0	0	2	1	0
	4	0	0	0	2	5	9	0
	3	0	3	1	6	2	0	0
	2	4	2	1	0	2	0	0
	1	5	1	1	0	1	0	0
	0	14	0	0	0	0	0	0
	EAST sınıfı	0	1	2	3	4	5	6
		EUROIMMUN EUROLINE						
		Dermatophagoides far. (d2; n=45)						
Phadia CAP	6	0	0	0	0	0	0	0
	5	0	0	0	0	2	3	0
	4	0	0	0	1	3	0	0
	3	1	1	3	3	1	0	0
	2	1	3	0	2	2	0	0
	1	3	2	0	0	0	0	0
	0	12	1	0	0	0	0	0
	EAST sınıfı	0	1	2	3	4	5	6
		EUROIMMUN EUROLINE						
		Kedi (e1; n=45)						
Phadia CAP	6	0	0	0	0	0	2	3
	5	0	0	0	0	0	6	3
	4	1	0	0	0	0	11	0
	3	0	0	0	2	10	5	0
	2	0	0	4	3	0	0	0
	1	0	1	0	0	0	0	0
	0	21	2	0	0	0	0	0
	EAST sınıfı	0	1	2	3	4	5	6
		EUROIMMUN EUROLINE						
		At (e3; n=34)						
Phadia CAP	6	0	0	0	0	0	0	0
	5	0	0	0	0	0	0	0
	4	0	0	0	1	0	0	0
	3	0	1	1	1	3	0	0
	2	0	0	2	0	0	0	0
	1	2	1	0	0	0	0	0
	0	23	0	0	0	0	0	0
	EAST sınıfı	0	1	2	3	4	5	6
		EUROIMMUN EUROLINE						



## EUROBlotMaster ve EUROLineScan kombinasyonu ile alerji profillerinin otomatik inkübasyonu ve değerlendirilmesi

EUROBlotMaster ile otomatik inkübasyon



EUROBlotCamera



EUROLineScan sonuç sayfası

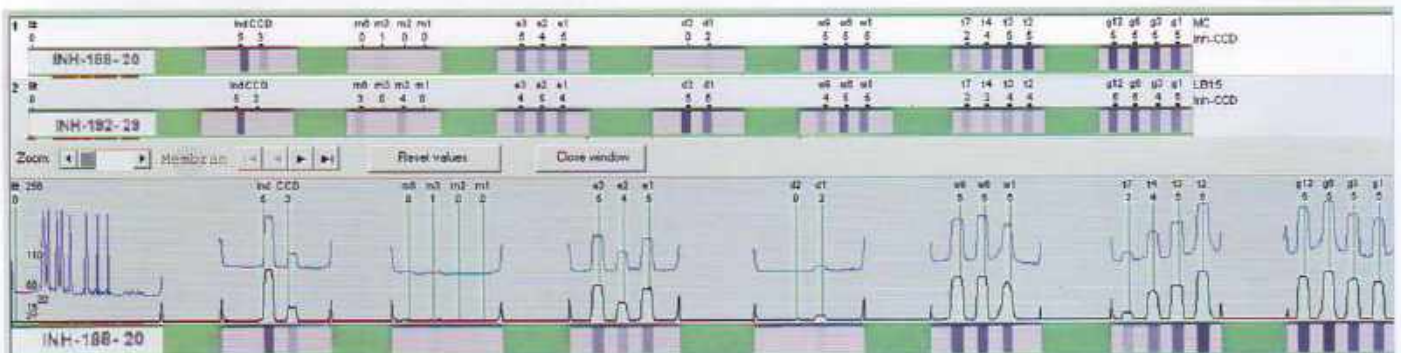
EUROIMMUN'nun sunduğu 'Alerji EUROLINE' ürünleri, spesifik IgE'lerin saptanması için tek bir immunblot membranında 200 farklı alerjiden maksimum 36 kadarını içeren, çok parametrel bir test sistemidir. Standardize edilmiş membranlar, testin uygulanması ve değerlendirilmesinde otomasyona olanak vermektedir. Ayrıca bu standardizasyon ile özellikle çok sayıda hasta sonuçlarının tekrarlanabilirliği ve daha doğrusal olması sağlanmaktadır.

EUROIMMUN, immunblot alerji membranlarının otomatik inkübasyonunu gerçekleştiren EUROBlotMaster cihazını önermektedir. Bu cihaz, herbir test çalışması sırasında maksimum 30 membranın inkübasyonunu yapabilmektedir ve inkübasyon sırasında yüksek performans ile 6 farklı reaktifin aktarımını başarı ile yapan çalışma sistemine sahiptir. Otomatize edilmiş test uygulamasını desteklemek için EUROBlotMaster, gelişmiş sonuç değerlendirme programı olan 'EUROLineScan program' ile birlikte kullanılır.

EUROLineScan programı, membran bazlı test sistemlerinin, kantitatif ve tam otomatik değerlendirilmesi için EUROIMMUN tarafından geliştirilmiştir. Türkçe program, önceden çok vakit almakta olan kapsamlı veri yönetimi ve sonuçların detaylı dökümantasyonunu kolaylaştırmaktadır. İnkübe edilen membranlar, protokol kağıtlarına yapıştırılarak, düz zeminli taramıcılarda (EUROBlotScanner) veya direk olarak inkübasyon tepsi içinde (EUROBlotCamera) kamera sistemi kullanılarak taranır. EUROLineScan program, membranlar protokol kağıdı üzerine, hatalı pozisyonda yerleştirilse bile, membranların doğru pozisyonunu algılayabilmektedir. Bununla beraber membran üzerindeki bantları algılamakta, bant yoğunluklarını ölçmekte ve otomatik olarak bu bilgileri EAST klaslarına karşılık gelecek şekilde çevirmektedir. EAST klasları, bilinen RAST sistemi ile uyum gösterir. Bilgisayar bazlı değerlendirme ekranda görüntülenebilir, elde edilen veriler elle değiştirilebilir ve yapılan tüm değişikliklerin otomatik olarak dökümü alınabilir.

Hasta sonuçları, membran görüntüleri ile birlikte programın hafızasına kaydedilir. Potansiyel olarak enfeksiyona oluşturma riski olabilecek inkübe edilmiş membranların saklanması bu sebeple gerek kalmamıştır. Her bir hasta için tek tek sonuç çıktısı alınabilir. EUROIMMUN, EUROLineScan programının laboratuvar ortamında bulunan herhangi bir yazılımla bağlanmasına aracılık edebilir. EUROIMMUN, otomatik inkübasyon için ekonomik bir çözüm olan EUROBlotMaster cihazına ek olarak, laboratuvar ihtiyaçlarına adapte edilebilen ve alerji panelinin yanı sıra otoimmünite ve enfeksiyon panelinde yer alan diğer immunblot testlerini de çalışabilen farklı otomatik sistemler de sunmaktadır.

EAST sınıfı	Konsantrasyon [kU/l]
0	<0.35
1	0.35 - 0.7
2	0.7 - 3.5
3	3.5 - 17.5
4	17.5 - 50
5	50 - 100
6	>100





## Türkiye'ye özgü alerji tanısı için EUROIMMUN EUROLINE profilleri

Yumurta, Süt	f1 f75 f2 f169	Yumurta beyazı Yumurta sarısı İnek sütü İnek sütü, UHT
Protein, Tahıl	f78 f4 f79 f9	Kazein Buğday unu Gluten Pirinç
Kuru yemiş	f14 f10 f13 f17	Soya Susam Yer fıstığı Fındık
Kuru yemiş	f144 u87 f222	Antep fıstığı Ayçekirdeği Kabak çekirdeği
Kakao, Meyve	f73 f33 f44 f49	Kakao Portakal Çilek Elma
Meyve	f92 f84 f146 f328	Muz Kivi Dut İncir
Sebze	f25 f31 f35 f48	Domates Havuç Patates Soğan
Meyve, Sebze	f95 f97 f122 f132	Şeftali Vişne Siyah zeytin Yeşil fasulye
Deniz ürünü, Kırmızı et, Beyaz et	fs14 fs10 fs43 f83	Balık karışımı 1 Deniz kabukluları 1 Et karışımı 1 Tavuk
	CCD	CCD işaretleyici

### Gıda "Türkiye 1"

(Sipariş no. DP 3420-1601-11 E)

Çimen poleni, Tahıl poleni	gs12 gs15 gs21 g12	Çimen, erken Çimen, geç Tahıl poleni Çavdar
Ağaç poleni	ts23 ts24 t9 t70	Ağaç, erken Ağaç, geç Zeytin ağacı Dut ağacı
Çiçek poleni, Ot poleni	ws18 ws19 ws20	Çiçek karışımı 3 Ot polenleri 1 Ot polenleri 3
Akar, Böcek	d1 d2 i6	D. pteronyssinus D. farinae Hamam böceği
Kuş	es2	Tüy karışımı 1
Evcil hayvan	e172 e1 e2 e3	Kafes kuşları Kedi Köpek At
Evcil hayvan	e4 e80 e81 e84	İnek Keçi Koyun Hamster
Küf mantarı (egzotik)	ms11 ms12	Küf mantarları 1 Küf mantarları 2
Küf	m1 m2 m3 m6	Penicillium not Cladosporium her. Aspergillus fum. Alternaria altern.
	CCD	CCD işaretleyici

### Solunum "Türkiye 1" (Sipariş no. DP 3119-1601-11)

Çimen, Ağaç, Ot	gx t3 w6	Çim karışımı 2 Huş ağacı Misk otu
Ev tozu, Akar	d1 d2	D. pteronyssinus D. farinae
Evcil hayvan	e1 e2 e3	Kedi Köpek At
Küf	m2 m3 m6	Cladosporium her. Aspergillus fum. Alternaria alt.
Yumurta, Süt, Balık	f1 f75 f2 f3	Yumurta beyazı Yumurta sarısı Süt Morina balığı
Protein	f76 f77 f78 e204	α-lactalbumin β-lactoglobulin Kazein BSA
Tahıl	f4 f9 f14	Buğday unu Pirinç Soya
Kuru yemiş	f13 f17	Yer fıstığı Fındık
Sebze, Meyve	f31 f35 f49	Havuç Patates Elma
	CCD	CCD işaretleyici

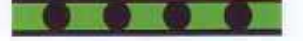
### Pediyatrik

(Sipariş no. DP 3712-1601 E)

Böcek toksini	i1 i3	Bal arısı toksini Eşek arısı toksini
	CCD	CCD işaretleyici

### Böcek toksinleri

(Sipariş no. DP 3720-1601 E)



## Türkiye'ye özgü alerji tanısı için EUROIMMUN EUROLINE profilleri

Ağaç poleni	ts23 ts24 ts25	Ağaç erken Ağaç geç Ağaç karışımı 5
Çimen poleni, Tahıl poleni	gs12 gs15 gs21	Çimen erken Çimen geç Tahıl polenleri
Çiçek poleni	ws17 ws18	Çiçek karışımı 2 Çiçek karışımı 3
Ot poleni	ws19 ws20	Ot polenleri 1 Ot polenleri 3
Küf mantarı (egzotik)	ms11 ms12	Küf mantarları 1 Küf mantarları 2
	CCD	CCD işaretleyici

**Solunum "Miks-Tarama Türkiye 1"**  
(Sipariş no. DP 3119-1601-1 E)

Küf	m1 m2	Penicillium not Cladosporium her.
Küf	m3 m6	Aspergillus fum. Alternaria alt.
Akar, Böcek	ds1 i6	Akar karışımı 1 Hamam böceği
Evcil hayvan	e1 e2	Kedi Köpek
Evcil hayvan	e3 e4	At İnek
Evcil hayvan	e81 e84	Koyun Hamster
	CCD	CCD işaretleyici

**Solunum "Türkiye 2"**  
(Sipariş no. DP 3119-1601-12 E)

Akar-Böcek, Küf	hs12 ms1	Akar-Böcek karışımı 1 Küf karışımı 1
Çimen poleni, Ot poleni	gs2 ws21	Çimen karışımı 3 Ot polenleri 4
Ağaç	ts26 ts25	Ağaç karışımı 6 Ağaç karışımı 5
Gıda	fx5 fx20	Pediyatrik gıda karışımı 1 Un karışımı 1
Evcil hayvan	es5 es6	Hayvan kılı karışımı 2 Hayvan kılı karışımı 3
Kuş	es172 es2/ex6	Kafes kuşları karışımı 2 Tüy karışımı 1
	CCD	CCD işaretleyici

**Atopi "Miks-Tarama Türkiye 1"**  
(Sipariş no. DP 3719-1601-1 E)

Küf, Evcil hayvan	d1 m2 es5	D. pteronyssinus Cladosporium her. Hayvan kılı karışımı 2
Ağaç, Ot	g6 t3 w6	Çayır (Timoti) otu Huş ağacı Misk otu
Yumurta, Süt	f1 f2	Yumurta beyazı İnek sütü
Kuru yemiş, Tahıl	f13 f14	Yer fıstığı Soya
Tahıl, Balık	f4 fs16	Buğday unu Balık karışımı 2
	CCD	CCD işaretleyici

**Atopi "Türkiye 1"**  
(Sipariş no. DP 3719-1601-11 E)

Yumurta, Süt, Kakao	f245 fs8	Yum. beyaz sarı karışımı Süt-kakao karışımı
Tahıl, Tohum, Kuru yemiş	fs50 fs38 fs37	Tarla mahsülü karışımı 1 Çekirdekli karışımı 1 Kuru yemiş karışımı 3
Meyve	fs46 fs47	Meyve karışımı 2 Meyve karışımı 3
Meyve, Sebze	fs48 fs49	Meyve karışımı 4 Sebze karışımı 2
Et, Deniz ürünü	fs45 fs10 fs16	Et karışımı 3 Deniz kabukluları 1 Balık karışımı 2
	CCD	CCD işaretleyici

**Gıda "Miks-Tarama Türkiye 1"**  
(Sipariş no. DP 3420-1601-1 E)

Balık	f3 f21	Morina balığı Ringa balığı
Balık	f206 f437	Uskumru Çipura
Balık	f438 f436	Hamsi Levrek
Deniz kabuklusu	f71 f177 f324	Dikenli istakoz İstiridyeye Midye
Kırmızı et, Beyaz et	f27 f83 f88	Çiğ sığır eti Tavuk Koyun/kuzu eti
	CCD	CCD işaretleyici

**Gıda "Türkiye 2"**  
(Sipariş no. DP 3420-1601-12 E)

Yumurta, Süt	f1 fs51	Yumurta beyazı İnek sütü karışımı
Tahıl	f14 fx20	Soya Un karışımı
Kuru yemiş	f13 fs35	Yer fıstığı Kuru yemiş karışımı 1
Meyve	f49 f44	Elma Çilek
Sebze	f25 f31	Domates Havuç
Deniz ürünü	fs10 fs16	Deniz kabukluları 1 Balık karışımı 2
	CCD	CCD işaretleyici

**Gıda "Türkiye 3"**  
(Sipariş no. DP 3420-1601-13 E)



## Avrupa'ya özgü alerji tanısı için EUROIMMUN EUROLINE profilleri

Yumurta, Süt, Maya	f1 f75 f2 f45	Yumurta akı Yumurta sarısı Süt Maya
Tahıl	f4 f5 f9 f14	Buğday unu Çavdar unu Pirinç Soya
Kuru yemiş	f13 f17 f20	Yer fıstığı Fındık Badem
Meyve	f49 f84 f237	Elma Kivi Şeftali
Sebze	f25 f31 f35 f85	Domates Havuç Patates Kereviz
Balık, Deniz kabuklusu	f3 f23	Morina balığı Karides
	CCD	CCD işaretleyici

### Gıda

(Sipariş no. DP 3410-1601 E)

Çimen	g6 g12	Çayır (Timoti) otu Çavdar
Ağaç, Ot Akar	t3 w6 d1	Huş ağacı Misk otu Dermatoph. pt.
Evcil hayvan	e1 e2 e3	Kedi Köpek At
Küf	m2 m6	Cladosporium her. Aspergillus alt.
Yumurta, Süt, Balık	f1 f2 f3	Yumurta beyazı Süt Morina balığı
Tahıl, Kuru yemiş	f4 f9 f14 f17	Buğday unu Pirinç Soya Fındık
Sebze, Meyve	f31 f35 f49	Havuç Patates Elma
	CCD	CCD işaretleyici

### Atopi

(Sipariş no. DP 3710-1601 E)

Çimen, Ağaç, Ot	g6 t3 t4 w6	Çayır (Timoti) otu Huş ağacı Fındık ağacı Misk otu
Ev tozu, Akar	d1 d2	D. pteronyssinus D. farinae
Evcil hayvan	e1 e2 e3	Kedi Köpek At
Küf	m2 m3	Cladosporium her. Aspergillus fum.
Yumurta, Süt, Balık	f1 f75 f2 f3	Yumurta beyazı Yumurta sarısı Süt Morina balığı
Tahıl, Kuru yemiş	f4 f13 f14	Buğday unu Yer fıstığı Soya
Sebze, Meyve	f31 f49	Havuç Elma
	CCD	CCD işaretleyici

### Atopi 3

(Sipariş no. DP 3710-1601-2 E)

Ot, Ağaç	g6 t3 w6	Çayır (Timoti) otu Huş ağacı Misk otu
Tahıl	f4 f5	Buğday unu Çavdar unu
Kuru yemiş	f13 f17 f20	Yer fıstığı Fındık Badem
Sebze, Baharat, Ot	f48 f89 f271 f275	Soğan Hardal Anason Selam otu
Meyve	f44 f49	Çilek Elma
Meyve	f348 f237 f328	Liçi Kayısı İncir
Sebze	f31 f35 f85	Havuç Patates Kereviz
	CCD	CCD işaretleyici

### Polen kaynaklı Gıda

(Çapraz reaksiyonlar)

(Sipariş no. DP 3711-1601 E)

Çimen, Tahıl	g1 g3 g6 g12	Kokulu yonca Domuz ayrık otu Çayır otu Kültür çavdarı
Ağaç	t2 t3 t4 t7	Akça ağaç Huş ağacı Fındık ağacı Meşe ağacı
Ot	w1 w6 w9	Pelin otu Misk otu Sinir otu
Ev tozu, Akar	d1 d2	D. pteronyssinus D. farinae
Evcil hayvan	e1 e2 e3	Kedi Köpek At
Küf	m1 m2 m3 m6	Penicillium not. Cladosporium her. Aspergillus fum. Alternaria alt.
	CCD	CCD işaretleyici

### Solunum

(Sipariş no. DP 3110-1601 E)

Çimen	g2 g6	Bermuda çimi Çayır (Timoti) otu
Ağaç	t3 t4 t9	Huş ağacı Fındık ağacı Zeytin ağacı
Ağaç	t11 t23 t210	Çınar ağacı Selvi ağacı Kurtbağrı ağacı
Ot	w1 w6 w9 w19	Pelin otu Misk otu Sinir otu Yapışkan otu
Ev tozu, Akar	d1 d2 d70	D. pteronyssinus D. farinae Acarus siro
Evcil hayvan	e1 e2 e3	Kedi Köpek At
Küf	m2 m6	Cladosporium her. Alternaria alt.
	CCD	CCD işaretleyicisi

### Akdeniz solunum

(Sipariş no. DP 3112-1601 E)



## Kıbrıs'a özgü alerji tanısı için EUROIMMUN EUROLINE profilleri

Yumurta, Süt	f1 f2 f75	Yumurta beyazı İnek sütü Yumurta sarısı
Süt proteini, Süt ürünü	f76 f77 f78 f81	α-lactalbumin β-lactoglobulin Kazein Çedar peyniri
Tahıl, Maya	f4 f45 f5 f14	Buğday unu Ekmek mayası Çavdar unu Soya
Tahıl	f7 f79 f9	Yulaf unu Gluten Pirinç
Tohum, Kuru yemiş	f10 f13 f144	Susam Yer fıstığı Antep fıstığı
Kuru yemiş, Meyve	f17 f20 f49	Fındık Badem Elma
	CCD	CCD işaretleyici

Gıda "Kıbrıs 1"  
(Sipariş no. DP 3417-1601 E)

Deniz Kabuklusu	f117 f23 f234 f24	İstiridye Karides Yengeç Büyük karides
Balık, Deniz Kabuklusu	f258 f3 f37 f40	Mürekkep balığı Morina balığı Mavi midye Tuna
Balık, Deniz kabuklusu	f41 f80	Somon İstakoz
Sebze	f48 f108 f132 f212	Soğan Yeşil soğan Yeşil fasulye Mantar
Sebze	f25 f292 f31 f35	Domates Mısır Havuç Patates
Sebze, Meyve	f47 f96	Sarımsak Avokado
	CCD	CCD işaretleyici

Gıda "Kıbrıs 2"  
(Sipariş no. DP 3418-1601 E)

Kırmızı et, Beyaz et	f26 f63 f83 f88	Domuz Pişmiş sığır eti Tavuk Kuzu
Meyve	f237 f29 f306 f328	Kayısı Muz Limon İncir
Meyve	f33 f44 f49	Portakal Çilek Elma
Meyve	f72 f84 f95	Ananas Kivi Şeftali
Baharat	f281 f86 f89 f90	Köri Maydanoz Hardal Kara biber
Kakao	f105 f73	Çikolata Kakao
	CCD	CCD işaretleyici

Gıda "Kıbrıs 3"  
(Sipariş no. DP 3419-1601 E)

## Mevcut EUROIMMUN EUROLINE Alerji Profilleri

	Ürün	Format	Sipariş Numarası
Solunum	Solunum Alerji Profili "Miks-Tarama Türkiye 1"	1 x 16 test	DP 3119-1601-1 E
	Solunum Alerji Profili "Türkiye 1"	1 x 16 test	DP 3119-1601-11 E
	Solunum Alerji Profili "Türkiye 2"	1 x 16 test	DP 3119-1601-12 E
	Solunum Alerji Profili	1 x 16 test	DP 3110-1601 E
	Akdeniz Solunum Alerji Profili	1 x 16 test	DP 3112-1601 E
Gıda	Gıda Alerji Profili "Miks-Tarama Türkiye 1"	1 x 16 test	DP 3420-1601-1 E
	Gıda Alerji Profili "Türkiye 1"	1 x 16 test	DP 3420-1601-11 E
	Gıda Alerji Profili "Türkiye 2"	1 x 16 test	DP 3420-1601-12 E
	Gıda Alerji Profili "Türkiye 3"	1 x 16 test	DP 3420-1601-13 E
	Gıda Alerji Profili	1 x 16 test	DP 3410-1601 E
	Gıda Alerji Profili "Kıbrıs 1"	1 x 16 test	DP 3417-1601 E
	Gıda Alerji Profili "Kıbrıs 2"	1 x 16 test	DP 3418-1601 E
	Gıda Alerji Profili "Kıbrıs 3"	1 x 16 test	DP 3419-1601 E
Atopi ve diğerleri	Atopi Alerji Profili "Miks-Tarama Türkiye 1"	1 x 16 test	DP 3719-1601-1 E
	Atopi Alerji Profili "Türkiye 1"	1 x 16 test	DP 3719-1601-11 E
	Atopi Alerji Profili	1 x 16 test	DP 3710-1601 E
	Atopi 3 Alerji Profili	1 x 16 test	DP 3710-1601-2 E
	Polen - Gıda çapraz reaksiyonlar Alerji Profili	1 x 16 test	DP 3711-1601 E
	Pediyatrik Alerji Profili	1 x 16 test	DP 3712-1601 E
	Böcek toksinleri Alerji Profili	1 x 16 test	DP 3720-1601 E